



Design Notes

璞爵團隊的設計概念，是在於「人」與「空間」的貴卑。與客戶保持良好的溝通與互動，是璞爵非常重視的部份。專業的設計團隊，融合屋主的需求，打造出幸福與設計兼具的人性化空間，此外更擅於掌控預算，讓屋主能以最合理的價格，擁有良好機能的居住環境。設計的風格十分多元，針對不同的需求展現適切的概念，讓設計不再單調，而呈現出有層次感、空間性的美感框架，讓居住者與空間的互動更為契合。強調設計沒有好壞與否，只有適不適合，如此客製化的專業設計團隊，適合了幸福與藝術結合的無限可能。

璞爵室內設計

地 址 / 台中市寧夏路89巷11號
 電 話 / 04-2315-6569
 傳 真 / 04-2315-9956
 E-MAIL / project.id@msa.hinet.net



Past Meets Present

低調簡約的古典奢華

採訪撰文 / 王德宸 攝影 / 賴壽山 空間設計 / 吳志偉

順應著近年來隨著豪宅風所興起的潮流，華麗的古典擺設可說是設計風格的新主軸。然而，古典是否只能中規中矩的展現華麗？在璞爵設計的重新詮釋下，我們看到了關於古典的另一種可能性。

1. 客廳的櫥窗設計，配上真皮沙發，營造出迎賓的雅緻風格。
2. 璞爵室內設計團隊。
3. 從玄關望向客廳，寬敞明亮的設計顯得大氣非凡。
4. 同色調的牆面和地板，利用燈光的投射，呈現出寬敞明亮的空間設計。

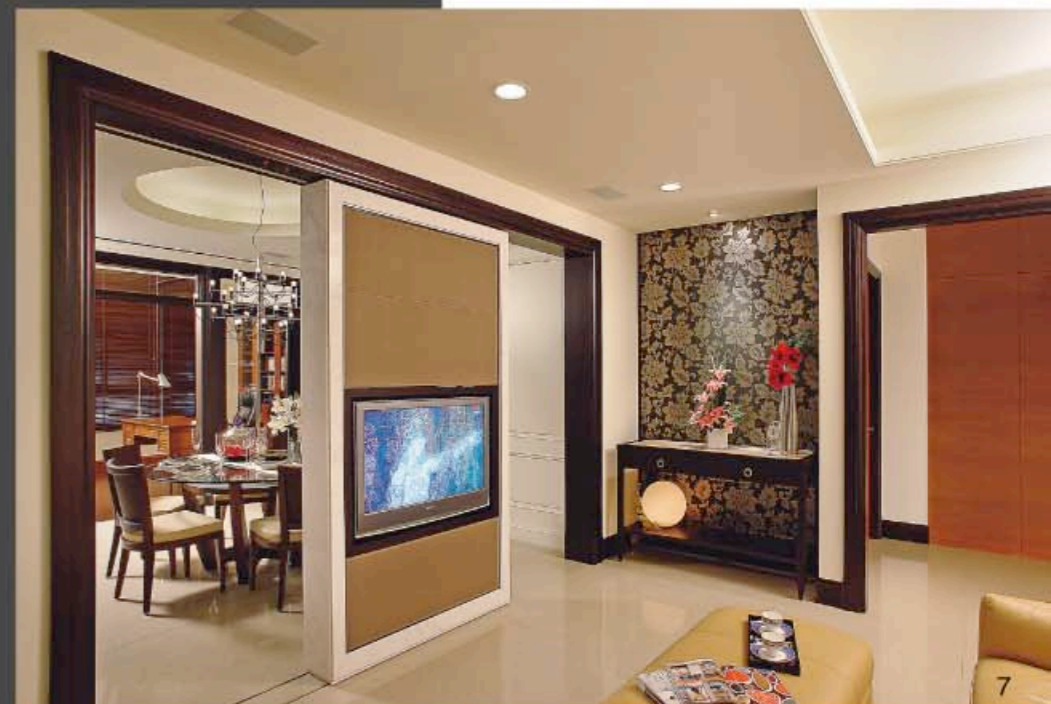


「好的設計不需要多餘的敘述，而是讓人一眼就可看見幸福的元素，充滿家的感覺。」 璞爵設計的吳設計師，在言談中給了我這樣的啟發。與屋主溝通是設計中很重要的一部份，融合設計感與實用性，才是傑出設計的精髓。

讓空間隱形的魔法

屋主所想要的空間規劃，是將儲藏室隱藏於整體空間之中，營造出更寬闊的生活區塊，故設計師在入門玄關處，隱藏了兩個空間，擺放鞋子以及收納其他物品。走進客廳看見的是頗具質感的真皮沙發，屋主將客廳界定為招待客人的處所，沒有擺放電視，是為了讓賓主之間更能不受干擾盡情交談。

- 5. 餐廳吊燈是古典框架下的設計魔法，中和了空間中華麗繁複的元素。
- 6. 起居室使用暖色系的真皮沙發，蘊含了溫馨的幸福家庭氛圍。
- 7. 利用活動牆面區隔出餐廳與起居室，並可藉由翻轉的功能共用電視，設計別具巧思。
- 8. 利用展示櫃的鏡面反射，使空間中的視覺對比更加豐富與強烈，跳脫出單一的色塊。



Case Data

坐落位置 / 台中市
 建築形式 / 電梯大廈
 空間坪數 / 約70坪(室內)
 家庭成員 / 夫妻、一子
 格局規劃 / 客廳、起居室、餐廳、書房、視聽室、主臥室、小孩房
 主要建材 / 噴漆、橡木(染黑)、拋光石英磚、大理石、壁紙、訂製家具



9

融合古典的現代美學

起居室則是屋主與家人的私領域，設計師巧妙的在起居室規劃出玄關，讓原本單調的壁面，在壁紙和燈飾的點綴下，投射出一個裝飾效果十足的小空間。設計師利用活動牆面劃分餐廳和起居室的界限，牆面上裝設可旋轉式電視，強化了生活機能的共用元素。餐廳的展示櫃，利用鏡面設計，豐富了整體空間的視覺效果。餐廳的吊燈是業主的創意挑選，避用加深繁複感的華麗水晶吊燈，而選用具有古典框架的簡約燈飾，綜合了空間中多餘的元素。

簡約設計的幸福元素

書房的擺設簡單，包括百葉窗在內的木質傢具，更增添了濃郁的書香氣息。視聽室的溫暖色調，配置的按摩椅，讓人身心都能充分放鬆。主臥室則沿襲簡約的風格，沒有多餘的擺設，電視旁的拉門分別是浴室以及衣帽間，空間規劃依然十分完善，電視與對應空間的床頭，採用直紋的有色壁紙，提升了主臥室的整體意象。小孩房特別選用活動式的櫃子，積木造型且可隨意移動，豐富了空間色彩也極具收納功能。



11



12



10

- 9. 主臥室沿襲整體的風格，在古典框架下遊走出極簡設計的脈絡，寧靜中瀰漫著舒適感。
- 10. 視聽室的佈置舒適溫暖，貼心的擺置按摩椅，除了調劑色系，亦可使忙碌的身心得到充分休息。
- 11. 書房利用木質傢具薰陶出書香氣息，搭配木質百葉窗讓更別具濃郁的古典風味。
- 12. 主臥室電視牆面選用直紋壁紙，讓空間更加立體，是設計師在細微處的小巧思。
- 13. 小孩房的可移動式積木收納架，在儲存功能之外，又多了分孩童活潑的趣味感。



13